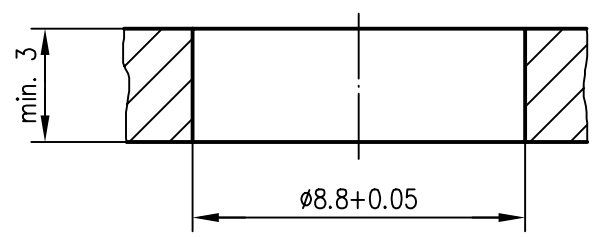


Werkstoffe  
 Innenleiter CuZn39Pb3  
 Außenleiter CuZn39Pb3  
 Isolierung POM (b)  
 Oberflächen  
 Innenleiter Cu2Ag5  
 Außenleiter Cu2Ni5

Aufnahmebohrung



c	10791	02.09.99	KL	90	Datum/date	Name/name	Werkstoff/ material
				gez./drawn	16.02.	HM	
				gepr./appr.	06.03.90	JB	Oberfläche/ finish
				Norm./stand.			
b	4067	02.11.92	JB	Maßstab/scale	Benennung/title		
				5:1	FME-Einpreßstecker		
a	2484	02.05.90	Bu	untol. Maße/ dim. without tolerances according to	Untert./doc.type	Zeichnungsnr./drawing no.	
				DIN 7168 mittel	K	F01700A0000	
Änd./rev. Index	Änderungsmittlung/ revision code	Datum/ date	Name/ name	Ersatz für/ replaces	EW900007-00		Original: DIN A4



Maße/dimensions: mm  
 Original: DIN A4