

Mechanical characteristics
cables

Mechanische Eigenschaften
Kabel

G 7: KX 22A; KX 3B; RG-174/U;
MRC 100 Flex (0.48L/1.5AF) Draka;
RG-188A/U; RG-316/U
RG-179B/U, RG-187A/U

assembly code
panel piercing

Montageanleitung
Montagebohrung

D0203
Z025

Components
body
crimp ferrule

Bauteile
Körper
Crimprohr

Materials / Material **Finish / Oberfläche**
CuZn39Pb3
Cu SF w
Cu1-2Ni-2Sn3-6 matt
Ni5

Electrical characteristics
impedance

Elektrische Eigenschaften
Wellenwiderstand

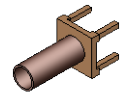
50 Ω

Environmental
RoHS compliant

Umgebung
RoHS konform

2011/65/EU

M 1:1



Änd./ rev. index	Änderungs-Nr. / revision code	Datum/ date	Name/ name	Datum/ date	Name/ name	Gewicht/ weight [g]	
			gez./ drawn	06.11.2019	MA		
			gepr./ appr	06.11.2019	BJ	ca./approx.	1
			Maßstab/ scale	Benennung/ title			
			5:1 (1:1)	Cable Terminator for PCB Kabeldirektanschluss für LTP			
			untol. Maße/ dim. without tolerances according to	Untert./ doc. type	Zeichnungsnr./ drawing no.		 Maße/ dimensions: mm
			K	H01000A0087			
			Ersatz für/ replaces			Original : DIN A4 Blatt/ sheet 1 von/ of 1	