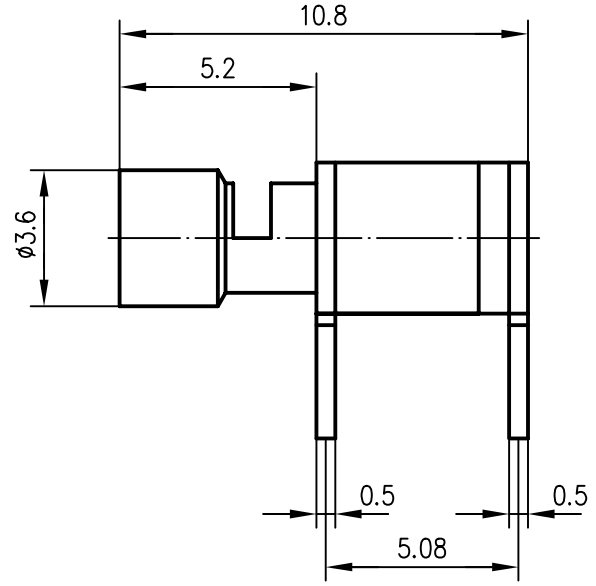
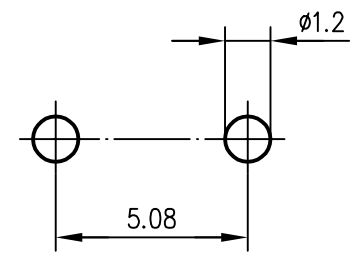
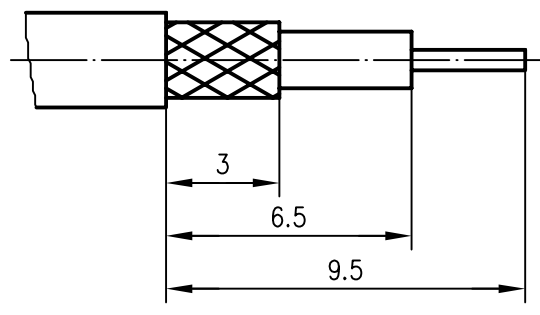


Abisoliermaße / stripping instruction



Montagebohrungen / panel piercings



M 1:1

- Metallteile / metal parts CuZn39Pb3 Cu1-2Ni1-2Sn3-6 matt, lötlbar nach / solderable to IEC 60068-2-20
- Isolierung / insulator PTFE
- Kabel / cable G 7: KX 22A, KX 3B, RG-174/U, RG-188A/U, RG-316/U; RG-179B/U; RG-187A/U

				1995	Datum/date	Name/name	Werkstoff/ material
				gez./drawn	27.09.	HM	
				gepr./appr.	04.10.95	PU	Oberfläche/ finish
				Norm/stand.			
				Maßstab/scale	Benennung/title		
				5:1 (1:1)	Kabelwinkelanschluss Angle Cable Terminator		
				untol. Maße/ dim. without tolerances according to	Untert./doc.type	Zeichnungsnr./drawing no.	
				K	H01000A0207		
				Ersatz für/ replaces			
					Telegärtner		
					Maße/dimensions: mm		
					Original: DIN A4		
b	16399	22.04.05	MA				
a	6089	06.11.95	BI				
Änd./rev. Index	Änderungsmittellung/ revision code	Datum/ date	Name/ name				