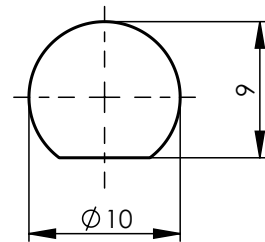


panel piercing  
Montagebohrung



**Mechanical characteristics**

interface dimensions acc. to panel piercing  
centre contact

**Mechanische Eigenschaften**

Steckgesicht nach IEC 61169-8  
Montagebohrung Z001  
Innenleiter solder / löt

**Components**

centre contact  
outer contact  
other metal parts  
insulators

**Bauteile**

Innenkontakt  
Außenkontakt  
sonstige Metallteile  
Isolierungen

**Materials / Material**

copper alloy / Kupferleg.  
brass / Messing  
brass / Messing  
PTFE; PE

**Finish / Oberfläche**

Cu1Ni2Au0,8  
Cu2Ni5; Ag2CuSnZn0,5  
Cu2Ni5

**Electrical characteristics**

impedance

**Elektrische Eigenschaften**

Wellenwiderstand 50 Ω

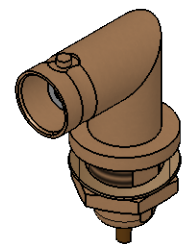
**Environmental**

RoHS compliant

**Umgebung**

RoHS konform 2011/65/EU

M 1:1



Änd./ rev. index	Änderungs-Nr. / revision code	Datum/ date	Name/ name	gez./ drawn	08.03.2018	MA	Gewicht/ weight [g]
				gepr./ appr	03.04.2018	HR	
				Maßstab/ scale 2:1 (1:1)	Benennung/ title BNC Angle Bulkhead Socket BNC-Winkeleinbaubuchse		
				Untert./ doc. type K	Zeichnungsnr./ drawing no. J01001A1235		
				Ersatz für/ replaces			
						Maße/ dimensions: mm	
						Original : DIN A4	
				Blatt/ sheet 1 von/ of 1			