

Mechanical characteristics
cables

interface dimensions acc. to assembly code

- Components**
 centre contact
 outer contact
 crimp ferrule
 other metal parts
 insulator

Electrical characteristics

- impedance
 frequency
 return loss
 working voltage
 voltage proof
 insulation resistance
 contact resistance
 centre contact
 outer contact

- Environmental**
 operating temp.
 RoHS compliant

Mechanische Eigenschaften

Kabel
 Steckgesicht nach Montageanleitung

- Bauteile**
 Innenkontakt
 Außenkontakt
 Crimprohr
 sonstige Metallteile
 Isolierung

Elektrische Eigenschaften

- Wellenwiderstand
 Frequenz
 Rückflussdämpfung
 Betriebsspannung
 Prüfspannung
 Isolationswiderstand
 Durchgangswiderstand
 Innenkontakt
 Außenkontakt

- Umgebung**
 Betriebstemperatur
 RoHS konform

G 7: KX 22A, KX 3B, RG-174/U, RG-188A/U, MRC 100 Flex (0.48L/1.5AF) Draka, RG-316/U

IEC 61169-8
 A2903

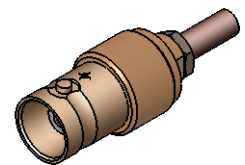
- Materials / Material**
 CuNi1Pb1P (C97)
 CuZn39Pb3
 Cu SF w
 CuZn39Pb3
 PTFE

- Finish / Oberfläche**
 NiP-Au
 Cu2Ni5
 Ni5
 Cu2Ni5

- 50 Ω
 0 - 4 GHz
 typ.: 3 GHz -20 dB
 ≤ 500 V_{eff} / 50 Hz
 1,5 kV_{eff} / 50 Hz
 ≥ 5 GΩ
 ≤ 20 mΩ
 ≤ 5 mΩ

-40°C / +155°C
 2011/65/EU

M 1:1



Änd./ rev. index	Änderungs-Nr. / revision code	Datum/ date	Name/ name	Datum/ date	Name/ name	Gewicht/ weight [g]		
			gez./ drawn	19.10.2016	MA			
			gepr./ appr.	18.11.2016	KL	ca./approx. 12		
Maßstab/ scale 2:1 (1:1)			Benennung/ title BNC Straight Jack BNC-Kabelbuchse					
untol. Maße/ dim. without tolerances according to			Untert./ doc. type K	Zeichnungsnr./ drawing no. J01001B0005				
Ersatz für/ replaces							Maße/ dimensions: mm Original : DIN A4 Blatt/ sheet 1 von/ of 1	