

**Mechanical characteristics**

cables  
 interface dimensions acc. to assembly code  
 centre conductor  
 outer conductor  
 panel piercing  
 mating life

**Components**

centre contact  
 outer contact  
 other metal parts  
 crimp ferrule  
 insulators  
 gasket

**Electrical characteristics**

impedance

**Environmental**

RoHS compliant

**Mechanische Eigenschaften**

Kabel  
 Steckgesicht nach Montageanleitung  
 Innenleiter  
 Außenleiter  
 Montagebohrung  
 Steckzyklen

**Bauteile**

Innenkontakt  
 Außenkontakt  
 sonstige Metallteile  
 Crimprohr  
 Isolierungen  
 Dichtung

**Elektrische Eigenschaften**

Wellenwiderstand

**Umgebung**

RoHS konform

RG-62A/U  
 IEC 61169-8  
 A1231  
 crimp  
 crimp  
 Z004  
 >500

**Materials / Material**

CuNi1Pb1P (C97)  
 CuZn39Pb3  
 CuZn39Pb3, CuSn6  
 Cu  
 PE-LD; POM  
 NBR

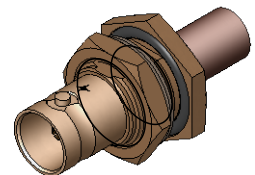
**Finish / Oberfläche**



NiP-Au  
 Cu2Ni5  
 Cu2Ni5  
 Ni5

75 Ω

2011/65/EU

M 1:1



Änd./ rev. index	Änderungs-Nr. / revision code	Datum/ date	Name/ name	Datum/ date	Name/ name	Gewicht/ weight [g]
			gez./ drawn	20.02.2018	MA	
			gepr./ appr	28.03.2018	HR	ca./approx. 18
Maßstab/ scale			Benennung/ title			
2:1 (1:1)			BNC Bulkhead Jack BNC-Kabelbeinbaubuchse			
untol. Maße/ dim. without tolerances according to			Untert./ doc. type		Zeichnungsnr./ drawing no.	
			K		J01003A1260	
Ersatz für/ replaces						
						
					 Maße/ dimensions: mm	
					Original : DIN A4	
					Blatt/ sheet 1 von/ of 1	