

Mechanical characteristics
 interface dimensions acc. to
 assembly code
 center conductor

Components
 center contact
 outer contact
 insulator
 snap ring

Electrical characteristics
 impedance
 voltage proof
 contact resistance
 center contact
 outer contact

Environmental
 RoHS compliant

Mechanische Eigenschaften
 Steckgesicht nach
 Montagebohrung
 Innenleiter

Bauteile
 Innenkontakt
 Außenkontakt
 Isolierung
 Sprengring

Elektrische Eigenschaften
 Wellenwiderstand
 Prüfspannung
 Durchgangswiderstand
 Innenkontakt
 Außenkontakt

Umgebung
 RoHS konform

IEC 60169-12
 Z008
 solder / löt

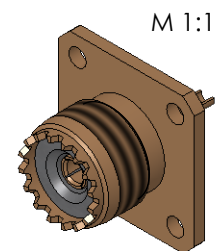
Materials / Material
 CuZn39Pb3
 CuZn39Pb3
 PPE grey / grau
 spring steel / Federstahl


Finish / Oberfläche
 Cu2Ag5
 Cu2Ni5

~50 Ω
 2 kV_{eff} / 50 Hz

≤ 5 mΩ
 ≤ 5 mΩ

2011/65/EU



Änd./ rev. index	Änderungs-Nr. / revision code	Datum/ date	Name/ name	Datum/ date	Name/ name	Gewicht/ weight [g]
			gez./ drawn	05.03.2018	MA	
			gepr./ appr.	29.03.2018	HR	ca./approx. 20
Maßstab/ scale 2:1 (1:1)			Benennung/ title UHF Panel Socket UHF-Einbaubuchse mit Flansch			 Maße/ dimensions: mm Original : DIN A4 Blatt/ sheet 1 von/ of 1
untol. Maße/ dim. without tolerances according to		Untert./ doc. type K	Zeichnungsnr./ drawing no. J01041B0632			
Ersatz für/ replaces						