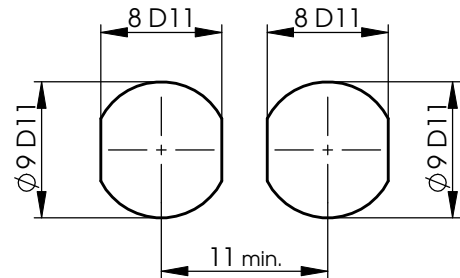


panel piercing / Montagebohrung



Mechanical characteristics

cables

interface dimensions acc. to assembly code

centre conductor
outer conductor

mating life

panel piercing

Components

centre contact

outer contact

other metal parts

crimp ferrule

insulator

Electrical characteristics

impedance

frequency

return loss

working voltage

voltage proof

insulation resistance

contact resistance

centre contact

outer contact

Environmental

operating temp.

RoHS compliant

Mechanische Eigenschaften

Kabel

Steckgesicht nach Montageanleitung

Innenleiter
Außenleiter

Steckzyklen

Montagebohrung

Bauteile

Innenkontakt

Außenkontakt

sonstige Metallteile

Crimprohr

Isolierung

Elektrische Eigenschaften

Wellenwiderstand

Frequenz

Rückflussdämpfung

Betriebsspannung

Prüfspannung

Isolationswiderstand

Durchgangswiderstand

Innenkontakt

Außenkontakt

Umgebung

Betriebstemperatur

RoHS konform

cable group / Kabelgruppe G13: 0.4/2.5
2YCY 0.4/2.5-3.8; HF 2172 Amphenol;
Telass 50 Bedea

Ⓐ cable group / Kabelgruppe G50: 0.45/2.0-3.4
02Y(ST)CH 0.45/2.0-3.4; 02Y(ST)CY 0.45/2.0-3.4;
02YS(ST)CH 0.45/2.0-3.4; 02Y(ST)CY 0.45/2.0-3.4

IEC 60169-13

C4632

Crimp

Crimp

>1000

Z32

Materials / Material

CuNi1Pb1P (C97)

CuZn39Pb3

CuZn39Pb3

Cu

Ⓑ PE

Finish / Oberfläche

NiP-Au Ⓒ

NiP-Au Ⓒ

CuSnZn3

CuSnZn3

75 Ω

0-3 GHz

typ.: 0.5 GHz - 38 dB; 1.0 GHz - 34 dB;
2.0 GHz - 29 dB; 3.0 GHz - 25 dB Ⓓ

≤ 500 V_{eff} / 50 Hz

1 kV_{eff} / 50 Hz

≥ 16 GΩ

≤ 4 mΩ

≤ 2 mΩ

-40°C / +80°C

2002/95/EC

Ⓒ

				2007	Datum/ date	Name/ name	Gewicht/ weight (g)	Oberfläche/ surface (mm ²)	Werkstoff/ material
				gez./ drawn	09.05.	GB			
				gepr./ appr.	22.05.07	HR	6.09		Oberfläche/ finish
				Norm/ stand.					
d	19826	14.04.08	GB	Maßstab/ scale	Benennung/ title				
				2:1	1.6/5.6 Bulkhead Jack 1.6/5.6 Kabeleinbaubuchse				
c	19515	03.01.08	GB	untol. Maße/ dim. without tolerances	Untert./ doc. type	Zeichnungsnr./ drawing no.	K	J01073G2000	Original : DIN A4
b	19425	28.11.07	GB	according to					
a	19024	25.07.07	GB						Blatt/ sheet 1 von/ of 1



Maße/ dimensions: mm